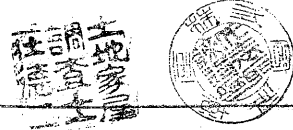


3111041

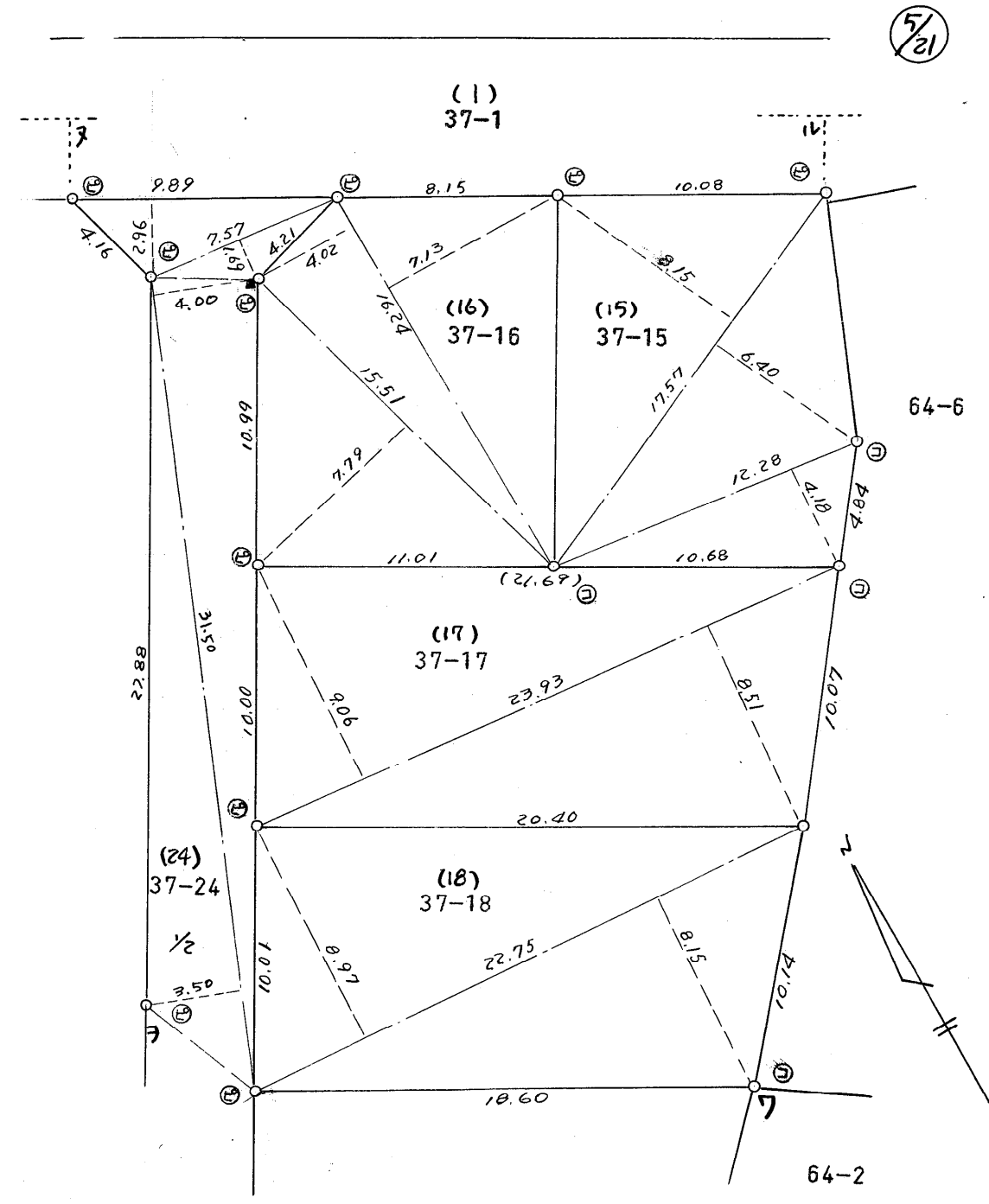


6/22

地番	37-15 ~ 37-18 37-24 (1/2)	測量図
土地の所在	埼玉県上埴町大字神保原町字東台	

求積表

(15)	37-15	$17.57 \times (8.15 + 6.40) \times 0.50 = 127.82175$	
		$12.28 \times 4.18 \times 0.50 = 25.66520$	
		合計	153.48695
		地積	153.48㎡
(16)	37-16	$16.24 \times (4.02 + 7.13) \times 0.50 = 90.53800$	
		$15.51 \times 7.79 \times 0.50 = 60.41145$	
		合計	150.94945
		地積	150.94㎡
(17)	37-17	$23.93 \times (9.06 + 8.51) \times 0.50 = 210.22505$	
		地積	210.22㎡
(18)	37-18	$22.75 \times (8.97 + 8.15) \times 0.50 = 194.74000$	
		地積	194.74㎡
	小計		709.40145



凡例	記号	境界標の種別	記号	境界標の種別	記号	境界標の種別
	⊕	石杭	⊖	プラスチック杭		
	⊗	コンクリート杭	⊙	金属杭		
	⊛	金属釘	⊕	刻印		

作製者 埼玉県戸田市新曽南2-10-10 土地家屋調査士 花 徳 (昭和53年2月15日作製)
(埼玉土地家屋調査士会用紙)

申請人 株式会社 地産 代表取締役 竹井博友 縮尺 1/250

(長源納)