

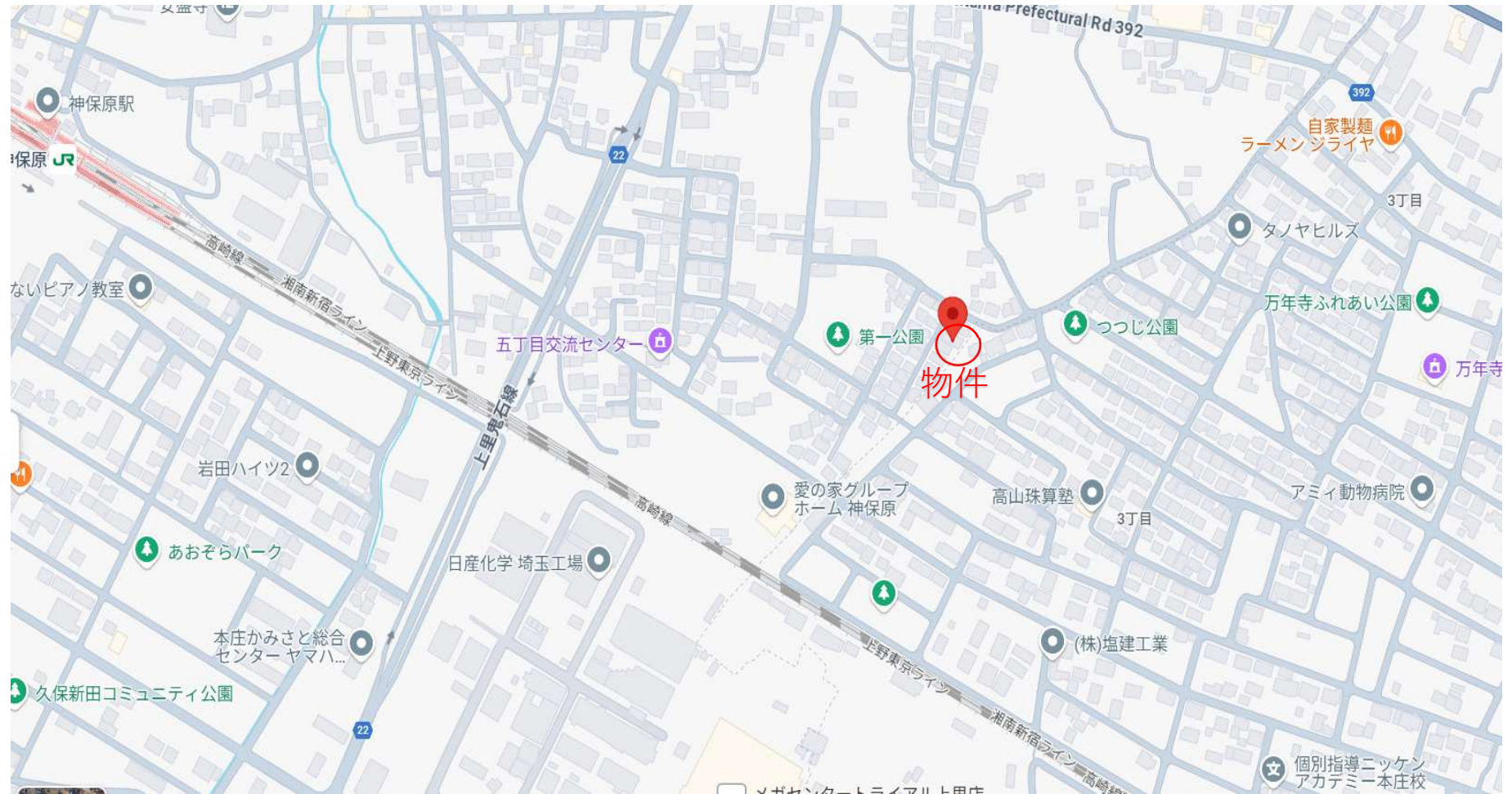
児玉郡上里町神保原 売土地

63坪 630万

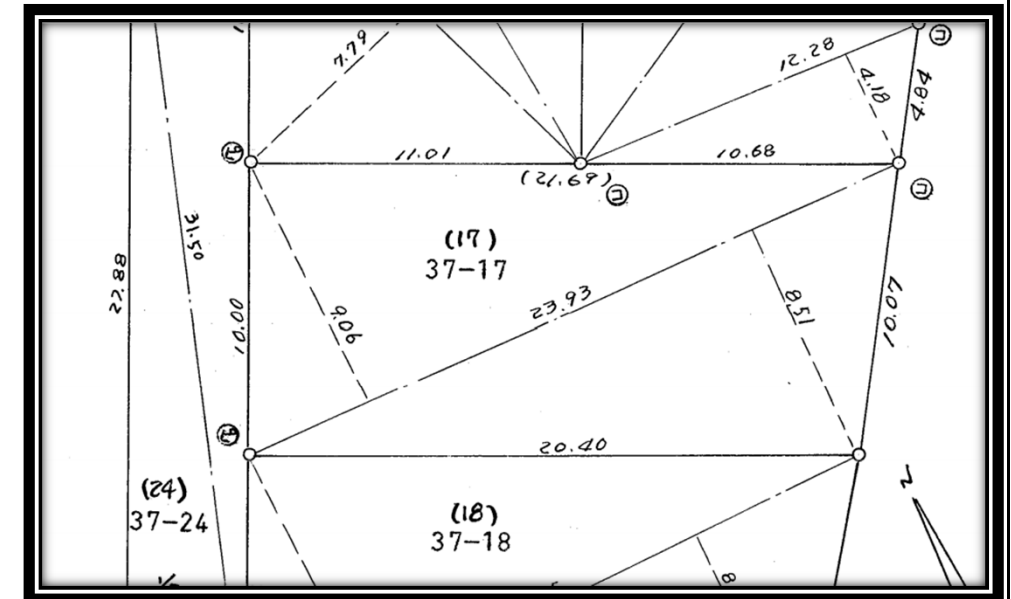
価格を抑えて建築可能な お勧め物件

所在	本庄市上里町神保原37-17			
用途地域	一種低層地域		都市計画	市街化
建蔽率	50%	容積率	80%	現況
設備	水道		排水	ガス
	20mm既存管利用可		下水道	プロパン
	解体更地にて引き渡します			
道路	西面			
	4m			
道路種別	公道	地目	宅地	
取引形態	売主			

カインズスーパーセンター1000m
セブンイレブンまで 500m
神保原駅まで 1200m
神保原小学校まで 1400m



現地案内 ナビ入力 上里町神保原37-17



(有) 相羽工業

桐生市新里町新川3556-4

TEL 0277-74-3007

FAX 0277-74-3060

Mobile 090-4541-6337

担当者

相羽 まで

お気軽にお問合せください。

手数料

公開日

物件番号

上里町神保原 売地

参考プラン

土地 63坪 630万

ポイント

神保原駅まで 1200m

下水道・上水道既存管利用可

整地済みの価格のため諸費用が抑えられます

南面は3mですが上部からの採光でリビングも安心の日当たり

注文住宅資金に予算が充当でき総額が抑えられる物件

旧分譲の一角ですが、周りにも新築はたくさんあります



建物 26坪 平屋3LDK+大きなロフト
 極暖の家 太陽光発電・オール電化で快適エコライフ
 GX補助金対応可！

アルネットの安心・快適 4つのポイント

- 1 無垢材の床 既製品にない高級感 夏は湿度調整 冬は底冷え無し！
- 2 平屋でも安心 制振ダンパー標準採用 耐久性の50年の油圧ダンパー！
- 3 北海道の断熱基準をらくらくクリアー 超極厚ウレタン断熱 UA値0.46 C値1.0以下
- 4 熱を逃がさないトリプルサッシ 防音効果も高く 安眠できます

本庄市上里町神保原 売土地	
63坪 550万	
価格を抑えて建築可能な お勧め物件	
所在	本庄市上里町神保原37-17
用途地域	一種低層地域 都市計画 市街地
種別率	50% 容積率 80% 地況 宅地
設備	水道 排水 ガス
20mm厚耐力床あり	下水道 プロパン
断熱基準にて引き渡します	
道路	西側
道路幅員	4m
道路種別	公道 地目 宅地
取引形態	売主
カインズスーパーセンター1000m セブンイレブンまで 500m 神保原駅まで 1200m 上里東小学校まで 1800m	

現地案内 ナビ入力 上里町神保原37-17



シンプルモダンな外観
 ご希望に合わせ変更できます
 こだわりの間取りをお手頃価格で
 提案できます！

